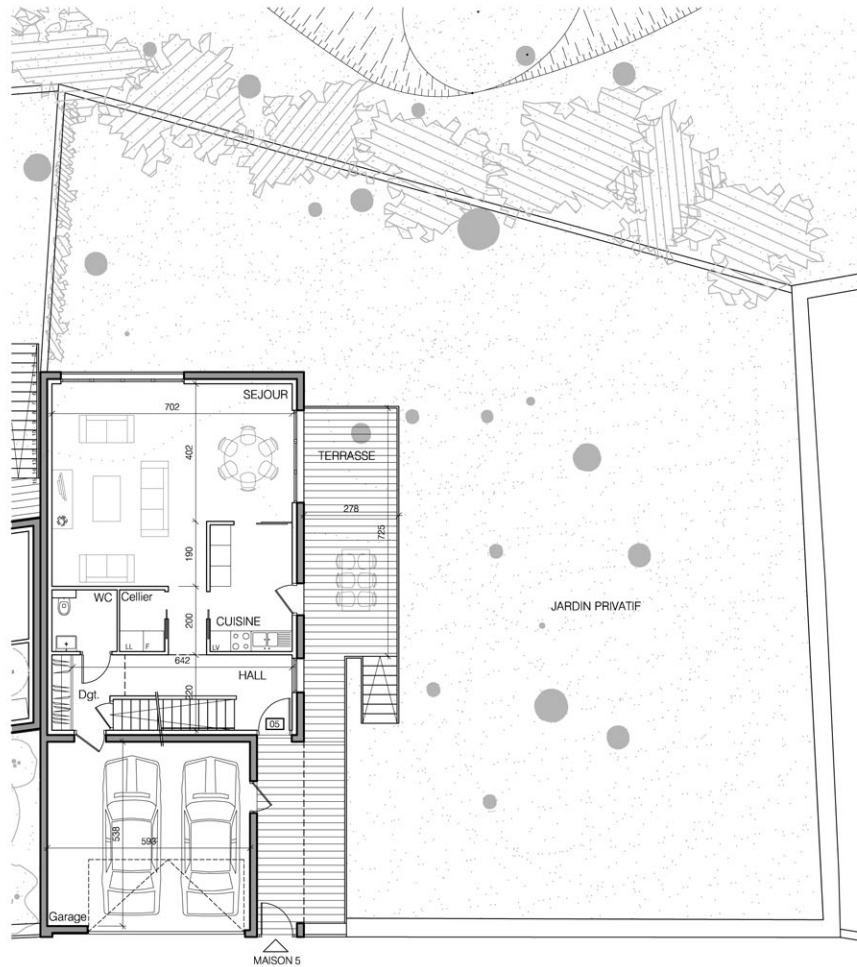
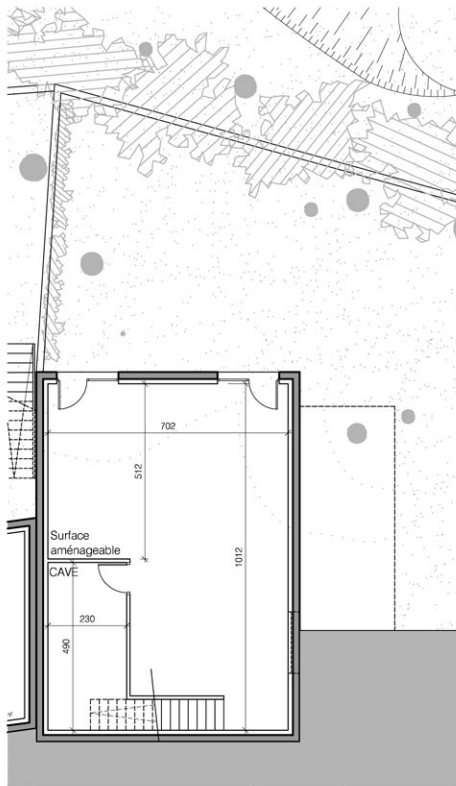


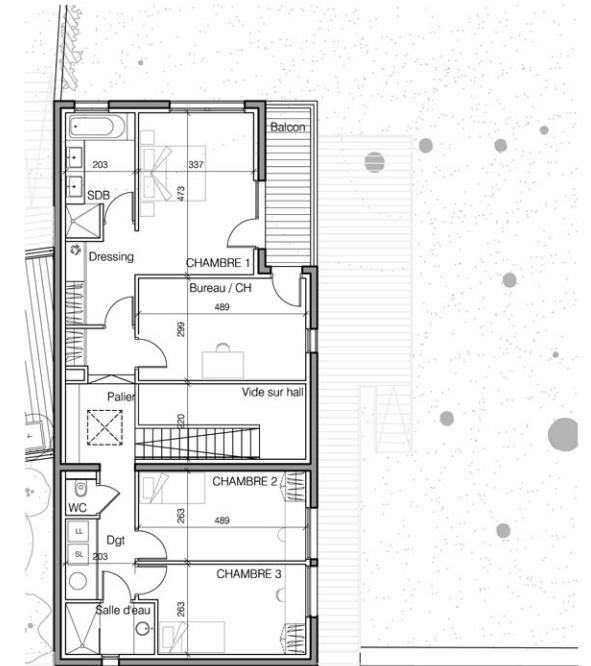
# MAISON DE VILLE n°5, rue César Paulet - Collonges Au Mont d'Or

PLAN DU REZ-DE-JARDIN



PLAN DU REZ-DE-CHAUSSEE

| Surfaces habitables |                      | Annexes                     |                      | Espaces extérieurs         |                      |                             |
|---------------------|----------------------|-----------------------------|----------------------|----------------------------|----------------------|-----------------------------|
| RDJ                 | Surface aménageable  | Cave                        | Garage               | Jardin                     | Terrasse             |                             |
|                     | 56.30 m <sup>2</sup> | 11.2 m <sup>2</sup>         | 36.60 m <sup>2</sup> | 342.10 m <sup>2</sup>      | 36.40 m <sup>2</sup> |                             |
| RDC                 | Hall                 | 9.80 m <sup>2</sup>         |                      |                            |                      |                             |
|                     | Cuisine              | 8.80 m <sup>2</sup>         |                      |                            |                      |                             |
|                     | Cellier              | 2.40 m <sup>2</sup>         |                      |                            |                      |                             |
|                     | Dégagement           | 4.20 m <sup>2</sup>         |                      |                            |                      |                             |
|                     | WC                   | 3.20 m <sup>2</sup>         |                      |                            |                      |                             |
|                     | Séjour               | 37.20 m <sup>2</sup>        |                      |                            |                      |                             |
| R+1                 | Chambre 1            | 15.90 m <sup>2</sup>        |                      |                            |                      |                             |
|                     | Bureau               | 14.60 m <sup>2</sup>        |                      |                            |                      |                             |
|                     | Dressing             | 5.40 m <sup>2</sup>         |                      |                            |                      |                             |
|                     | Salle de bains       | 6.90 m <sup>2</sup>         |                      |                            |                      |                             |
|                     | Palier               | 7.70 m <sup>2</sup>         |                      |                            |                      |                             |
|                     | Chambre 2            | 12.80 m <sup>2</sup>        |                      |                            |                      |                             |
|                     | Chambre 3            | 11.90 m <sup>2</sup>        |                      |                            |                      |                             |
|                     | Salle d'eau          | 3.90 m <sup>2</sup>         |                      |                            |                      |                             |
|                     | WC                   | 0.90 m <sup>2</sup>         |                      |                            |                      |                             |
|                     | Dégagement           | 6.40 m <sup>2</sup>         |                      |                            |                      |                             |
|                     | <b>total</b>         | <b>208.30 m<sup>2</sup></b> | <b>total</b>         | <b>47.80 m<sup>2</sup></b> | <b>total</b>         | <b>384.60 m<sup>2</sup></b> |
|                     |                      |                             |                      | Balcon                     | 6.10 m <sup>2</sup>  |                             |



PLAN DE L'ETAGE



Mars 2010



Les surfaces sont données sous réserve des impératifs techniques de construction et de tolérance d'exécution. De ce fait les indications portées sur ces plans ne sont qu'approximatives. Les équipements de cuisine sont donnés à titre indicatif et ne sont pas fournis.

